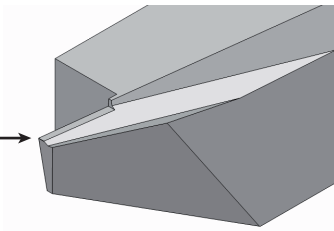
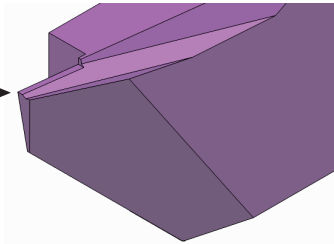


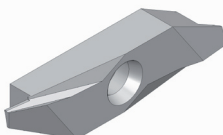
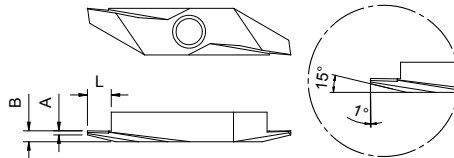
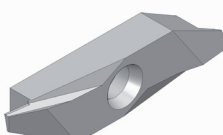
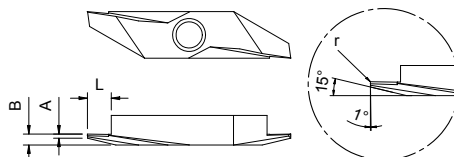
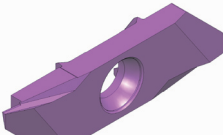
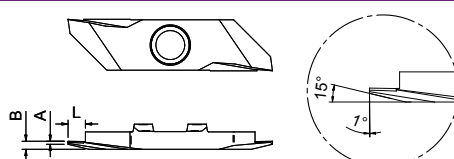
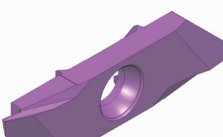
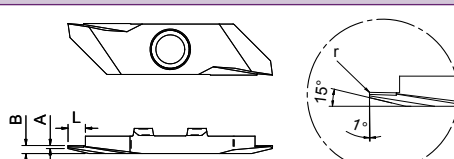
066R

 Radius
 Radius 0 / 0,05 mm
 Rayon

 Coated (ALL3)
 Beschichtet (ALL3)
 Revêtues (ALL3)
€ 16.80

 Uncoated (K10)
 Unbeschichtet (K10)
 Non-revêtues (K10)
€ 16.20
866R

 Radius
 Radius 0 / 0,05 mm
 Rayon

 Coated (ALL3/TIN)
 Beschichtet (ALL3/TIN)
 Revêtues (ALL3/TIN)
€ 13.90

 Uncoated (K20)
 Unbeschichtet (K20)
 Non-revêtues (K20)
€ 13.30
**New back turning inserts:
 Very good chip control !**
**Neue Hinten Drehplatten:
 Sehr gute Spankontrolle !**
**Nouveaux tourneurs arrière:
 Très bonne maîtrise du copeau !**


| 066R | Back turning insert with «W» chip roller Hinten Drehplatte mit «W» Spanroller Tourneur arrière avec roule-copeau «W» | A | B | L | Article nr. Artikel Nr. N° Article | K10 | ALL3 | |
|--|---|-----|-----|-----|--|-----|------|-----|
|  |  | 0,5 | 1,3 | 2,5 | 066R2,5 | ✓ | ✓ | |
| For section of tool-holder from 8x8 mm Für Werkzeughalter-Querschnitt ab 8x8 mm Pour section de porte-outil dès 8x8 mm | | | | | | | | |
| 066R - r | Back turning insert with «W» chip roller and radius Hinten Drehplatte mit «W» Spanroller und Radius Tourneur arrière avec roule-copeau «W» et rayon | A | B | L | Article nr. Artikel Nr. N° Article | K10 | ALL3 | |
|  |  | 0,5 | 1,3 | 2,5 | 066R2,5 - r 0,05 - | ✓ | ✓ | |
| For section of tool-holder from 8x8 mm Für Werkzeughalter-Querschnitt ab 8x8 mm Pour section de porte-outil dès 8x8 mm | | | | | | | | |
| 866R | Back turning insert with «W» chip roller Hinten Drehplatte mit «W» Spanroller Tourneur arrière avec roule-copeau «W» | A | B | L | Article nr. Artikel Nr. N° Article | K20 | ALL3 | TIN |
|  |  | 0,5 | 1,3 | 2,5 | 866R2,5 | ✓ | ✓ | ✓ |
| For section of tool-holder from 10x10 mm Für Werkzeughalter-Querschnitt ab 10x10 mm Pour section de porte-outil dès 10x10 mm | | | | | | | | |
| 866R - r | Back turning insert with «W» chip roller and radius Hinten Drehplatte mit «W» Spanroller und Radius Tourneur arrière avec roule-copeau «W» et rayon | A | B | L | Article nr. Artikel Nr. N° Article | K20 | ALL3 | TIN |
|  |  | 0,5 | 1,3 | 2,5 | 866R2,5 - r 0,05 | ✓ | ✓ | ✓ |
| For section of tool-holder from 10x10 mm Für Werkzeughalter-Querschnitt ab 10x10 mm Pour section de porte-outil dès 10x10 mm | | | | | | | | |